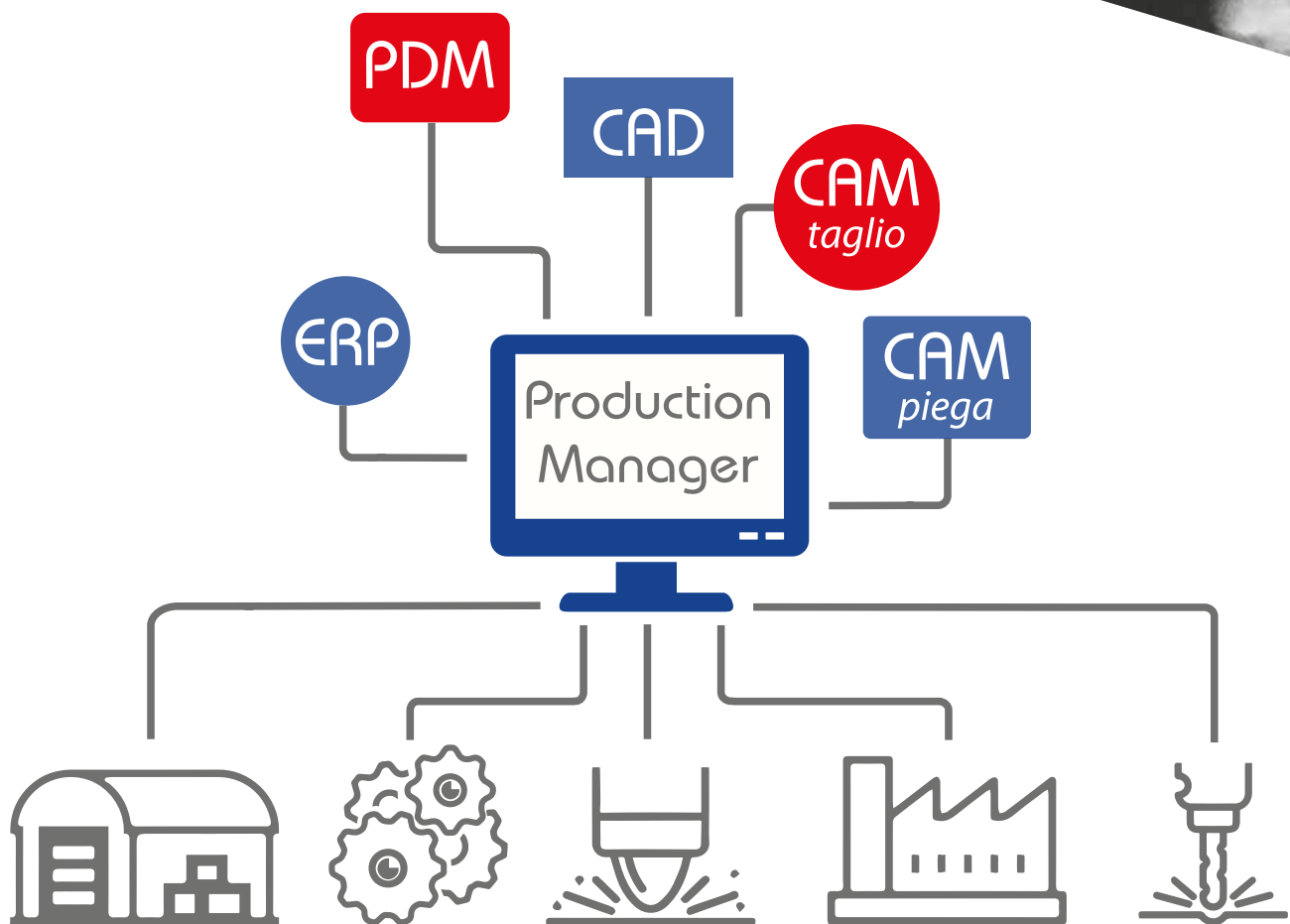


L'anello di congiunzione tra la fabbrica e il gestionale

Production Manager rappresenta il modulo centrale della piattaforma di dialogo con le macchine per il controllo completo degli articoli da produrre. Per ogni articolo PM colleziona tutte le informazioni importanti, il disegno CAD sorgente, la documentazione associata, le informazioni per il CAM, l'eventuale 3D e i programmi di piegatura, in un'ottica di totale controllo degli ordini di produzione derivati dagli ordini cliente. Per ogni singolo articolo, assieme o nesting, PM gestisce tutte le informazioni necessarie alle macchine per la sua produzione. Da ultimo, se interconnesso, riceve dalle macchine il feedback su quanto prodotto, ne consente il controllo e la gestione ed eventualmente restituisce a sistemi preesistenti di raccolta dati o direttamente ai gestionali di produzione, lo stato di avanzamento, minimizzando le operazioni interattive con gli operatori delle singole aree produttive.

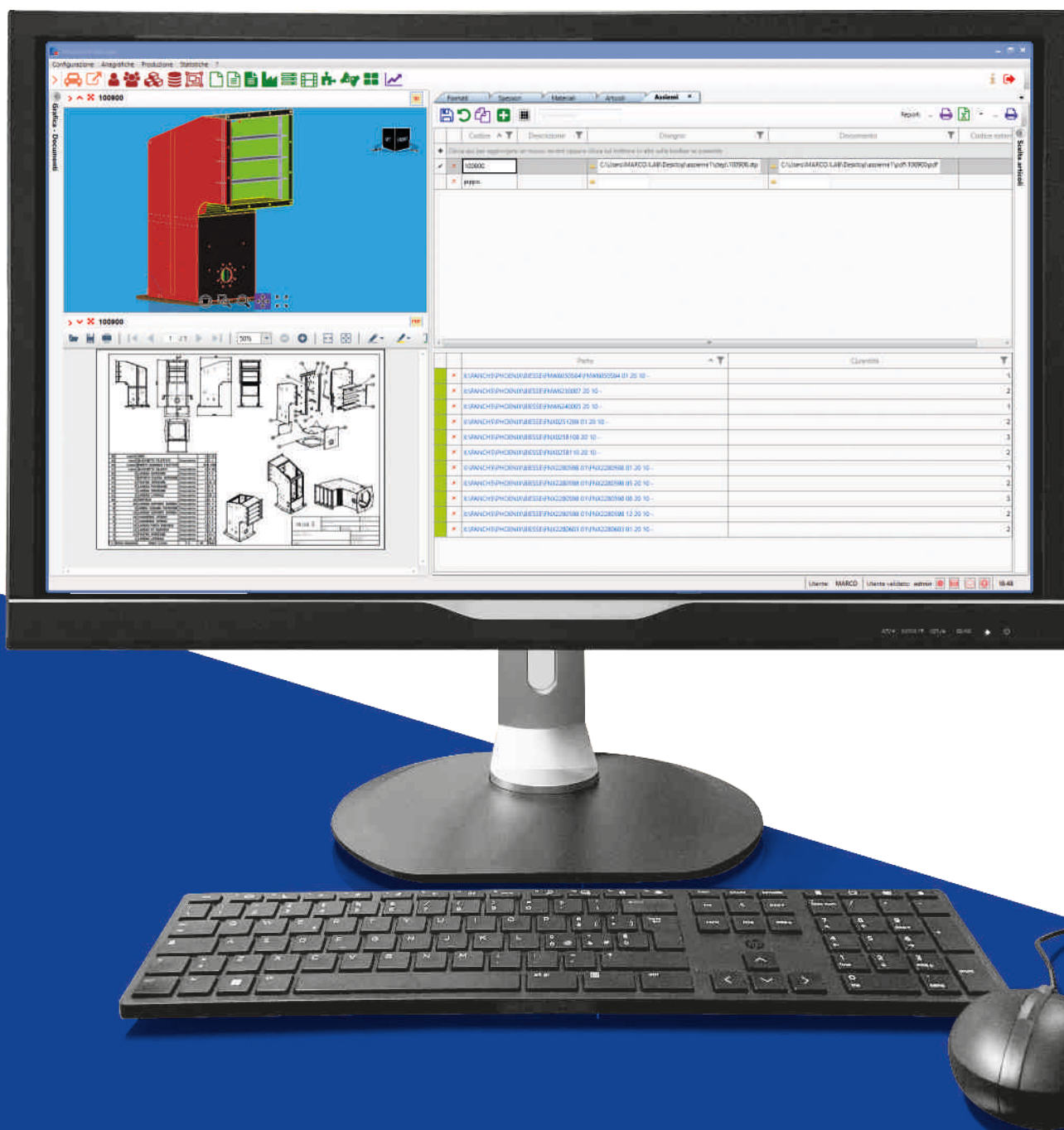
———— il software che fa la differenza ————





► *Gestione avanzata del database delle parti*

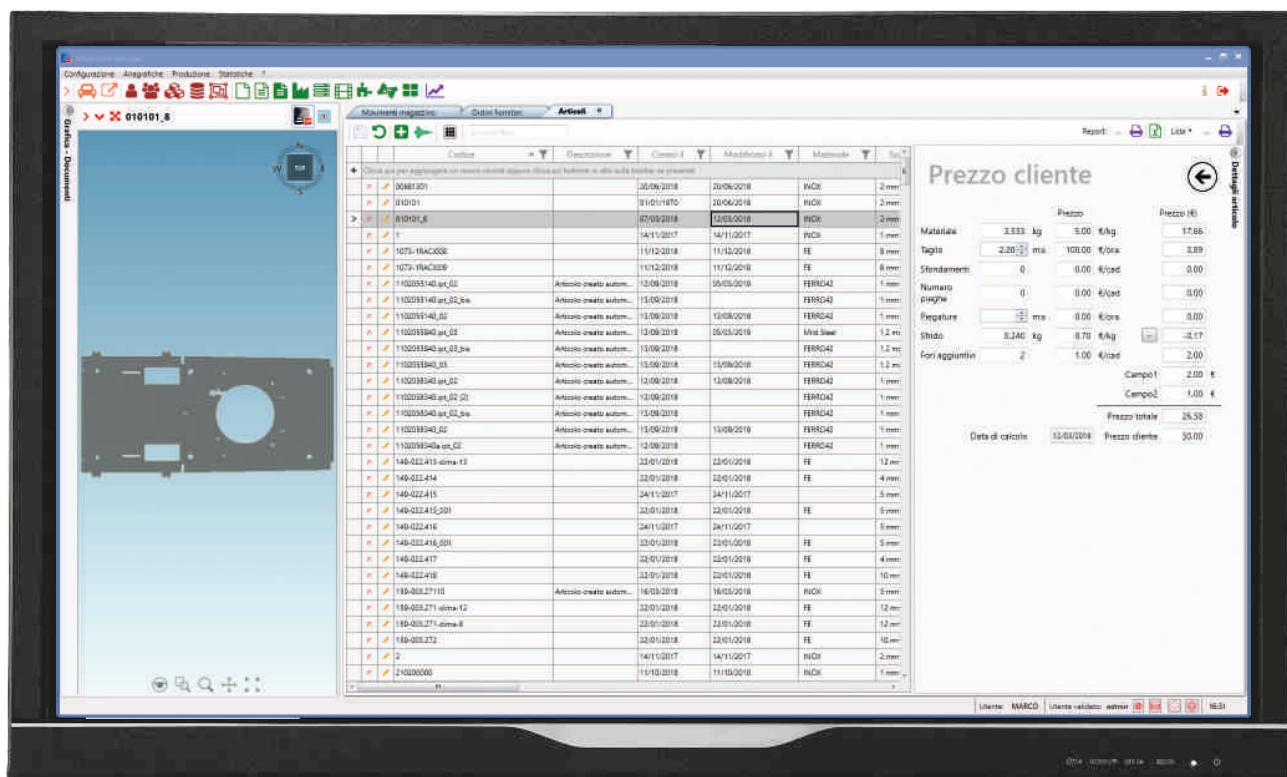
L'archivio delle parti permette di gestire la parte grafica in modo molto dettagliato. Per ogni parte è possibile storicizzare oltre all'icona generata dal CAM, anche il DXF di provenienza con eventuali linee di piega associate, l'eventuale pezzo 3D (es: in STEP) l'eventuale tavola con il cartiglio (es: in PDF) ed eventuali programmi di piegatura associati al pezzo (anche per piegatrici diverse). Il sistema permette inoltre la gestione di assiemi o kit con la possibilità di associare tavole e modelli 3D.





► **Gestione offerte valorizzate direttamente dal CAM**

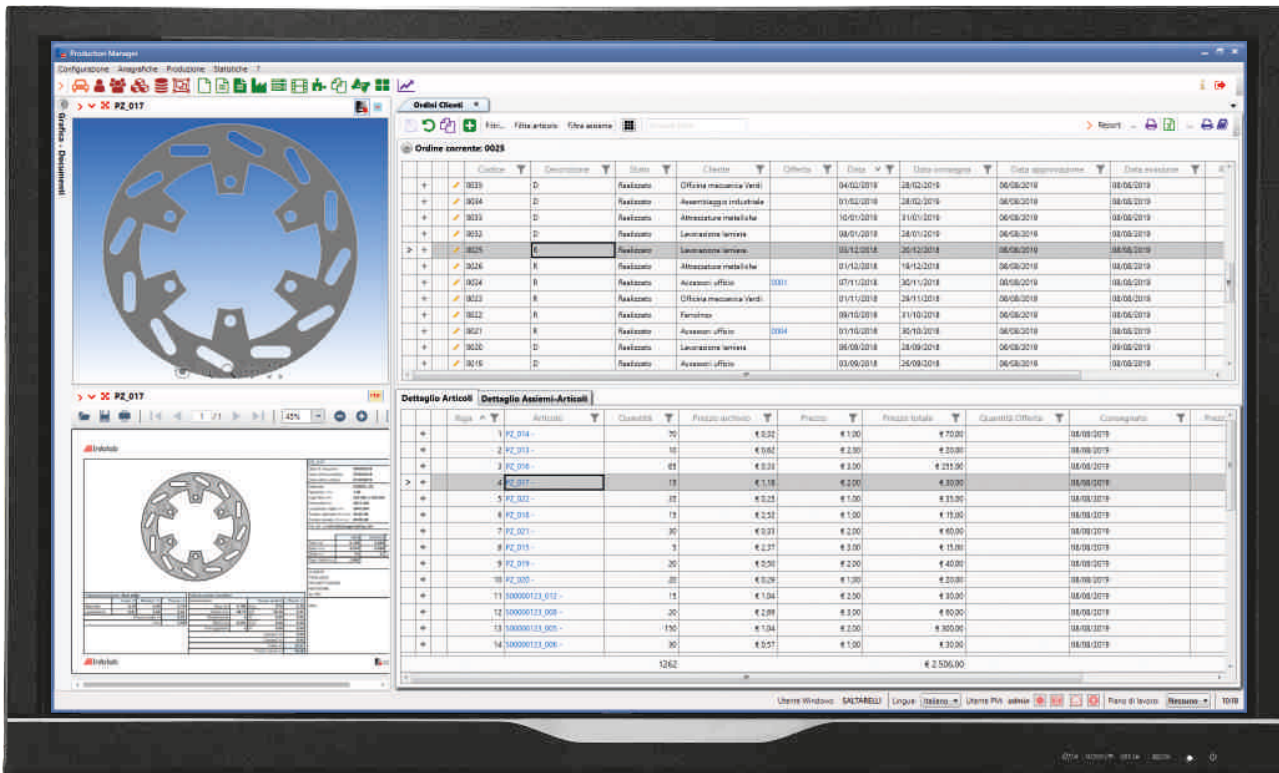
Integrato con CAMlab, Production Manager eredita le informazioni relative ai pesi e ai tempi di lavorazione direttamente dal CAM, con la possibilità di gestire e storicizzare offerte ai clienti in termini di quantità e valore per ogni particolare o assieme.

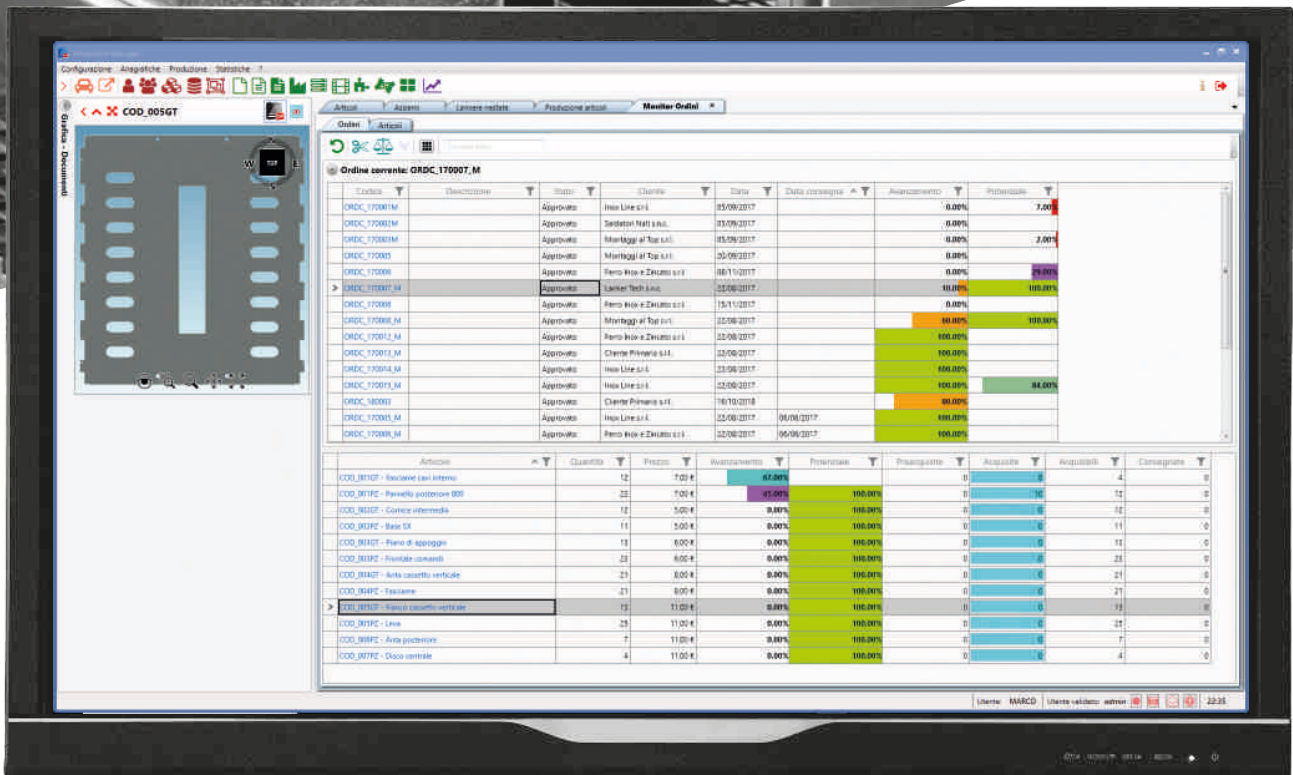




► Gestione clienti e ordini

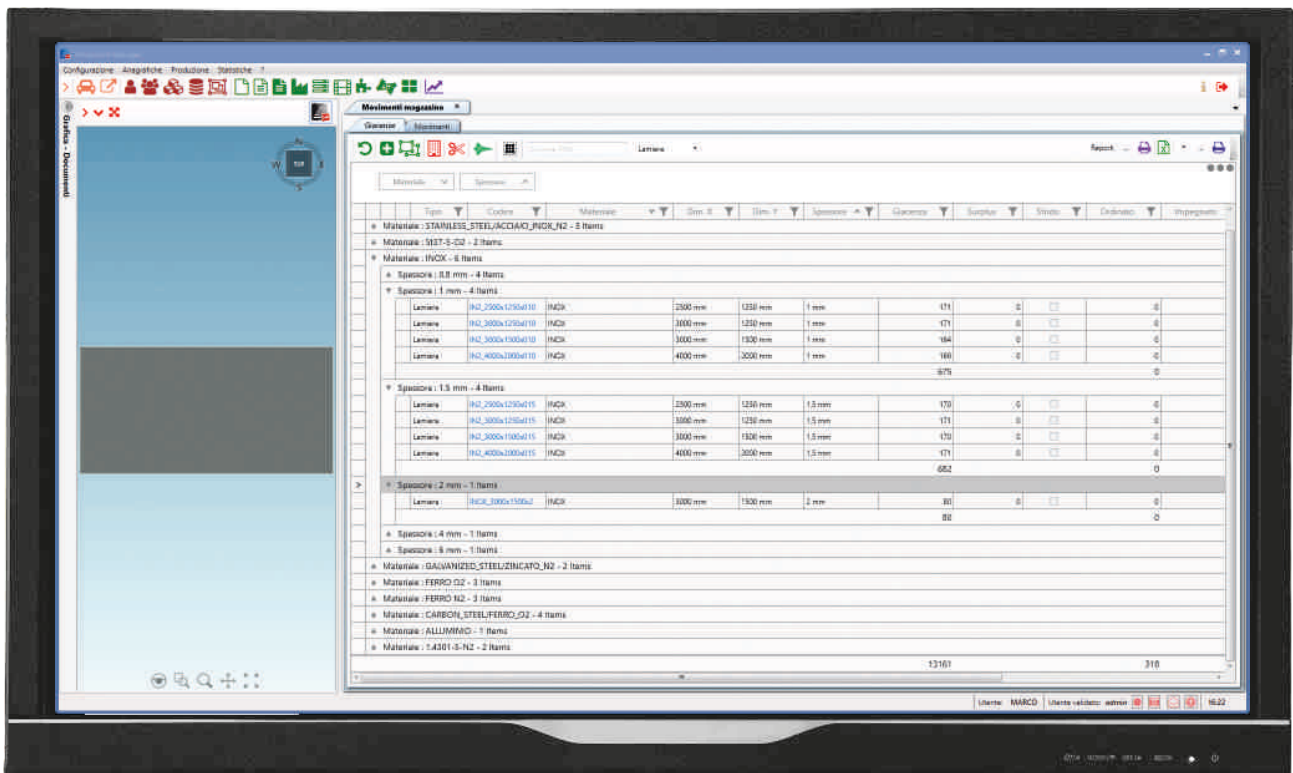
Production Manager permette di collezionare tutti gli ordini clienti anche in assenza di una precedente offerta. Allo stesso modo gli ordini vengono storicizzati per successive verifiche e statistiche. La gestione ordini può essere sostituita dall'importazione di ordini da eventuali gestionali già presenti presso l'utente finale.





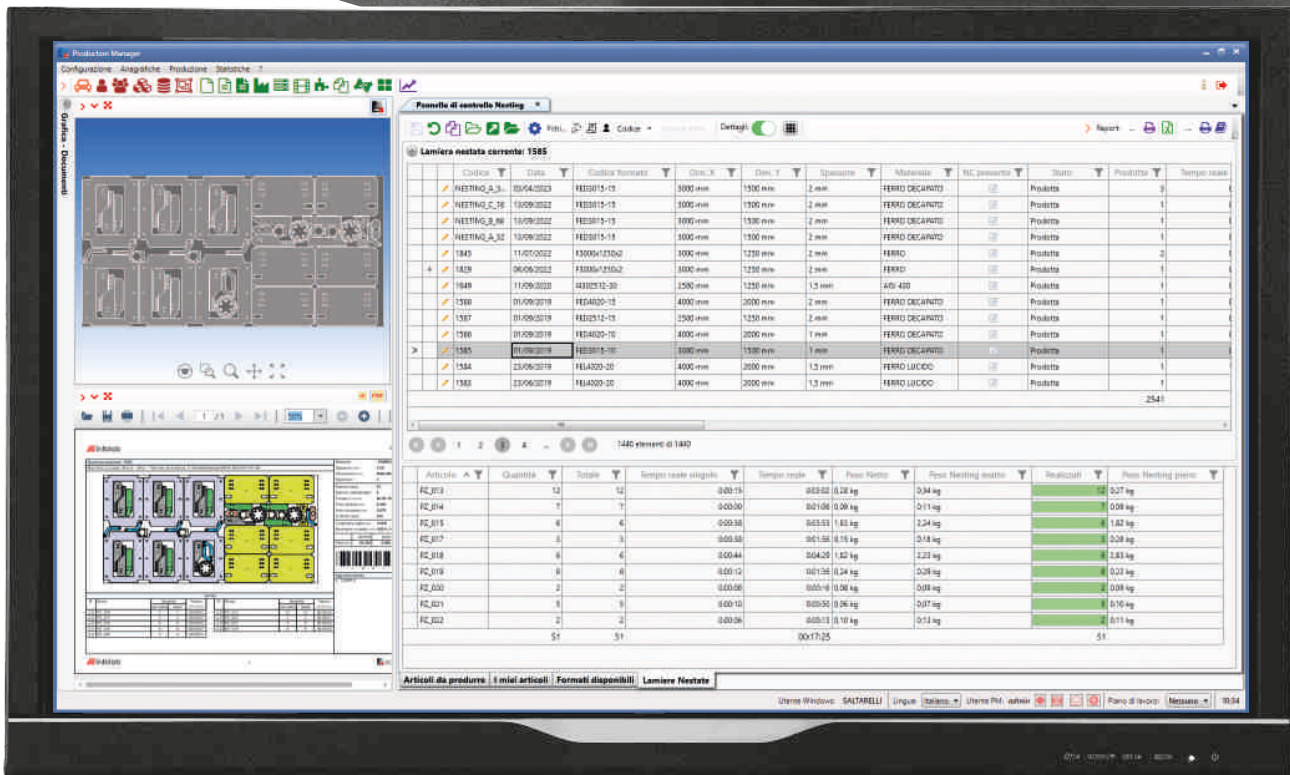
► Saldaconto automatico ordini clienti

Production Manager è in grado di proporre automaticamente l'evasione degli ordini cliente sulla base delle dichiarazioni di taglio dei nesting "in produzione".



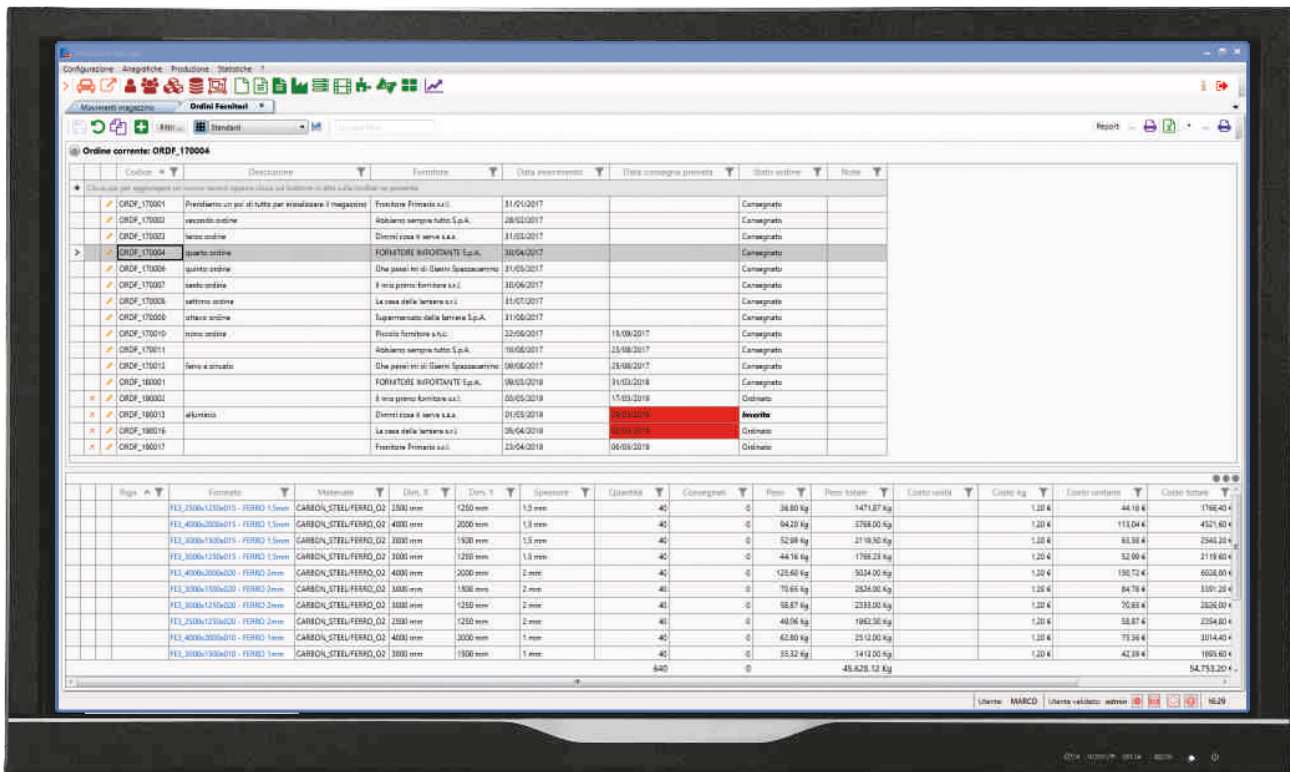
► Gestione magazzino lamiera/formati/sfridi

Una sofisticata gestione dei materiali permette di gestire il magazzino della materia prima diviso per materiali e spessori con il dettaglio dei formati disponibili per il nesting. Il sistema gestisce in automatico la movimentazione degli sfridi di cui è disponibile la rappresentazione grafica e/o la lavorazione parziale sulla stessa lamiera utilizzata in più sessioni.



► Gestione completa dei nesting

Una volta preparati i nesting sarà possibile tenerne traccia sia per la produzione degli stessi (chi li ha fatti e quando sono stati tagliati) che per averne lo stato di avanzamento di produzione, oltre che per eventuali successive statistiche sul consumo della materia prima.



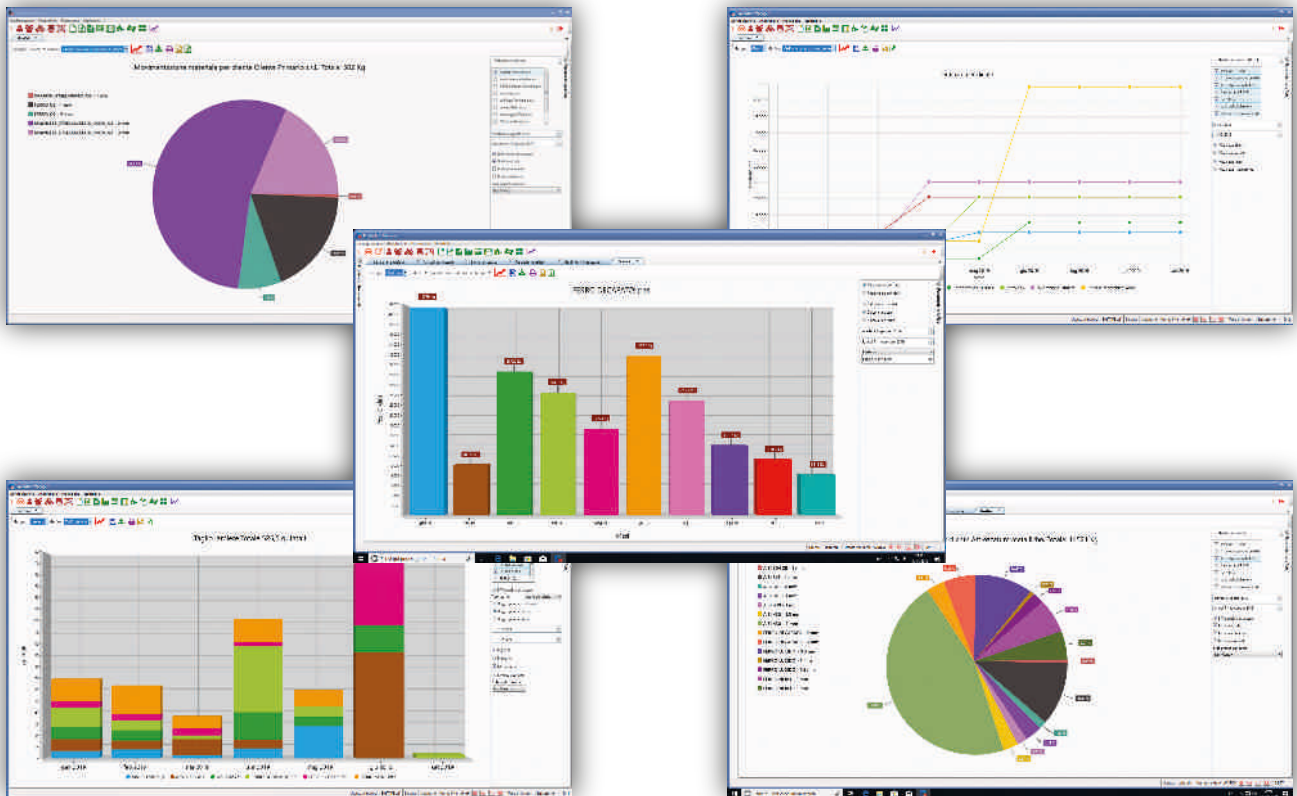
► Gestione fornitori e acquisti di lamiera

Tutti i movimenti di carico delle lamiere, suddivise per materiali, spessori e formati, possono essere gestiti con l'emissione di un ordine a fornitore che permetterà il monitoraggio e la storicizzazione di tutti gli acquisti, sia in termini quantitativi che di valore, per successive verifiche e statistiche.



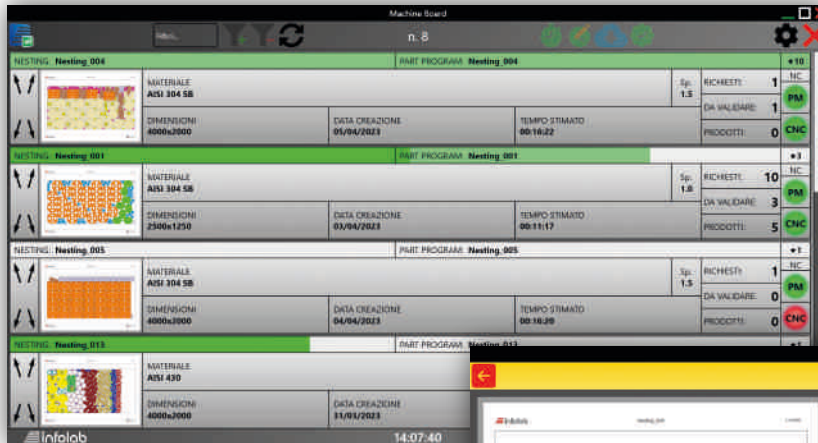
► *Statistiche su materiali spessori venduto e acquistato*

Production Manager è infine arricchito da un modulo per le statistiche che permette di tramutare in grafici di vario tipo tutti i movimenti storizzati per ottenere informazioni quali, per esempio il totale di materia prima acquistata in un dato periodo, suddiviso anche per materiale e spessore, così come l'ordinato/consegnato per materiale/spessore e/o per cliente.

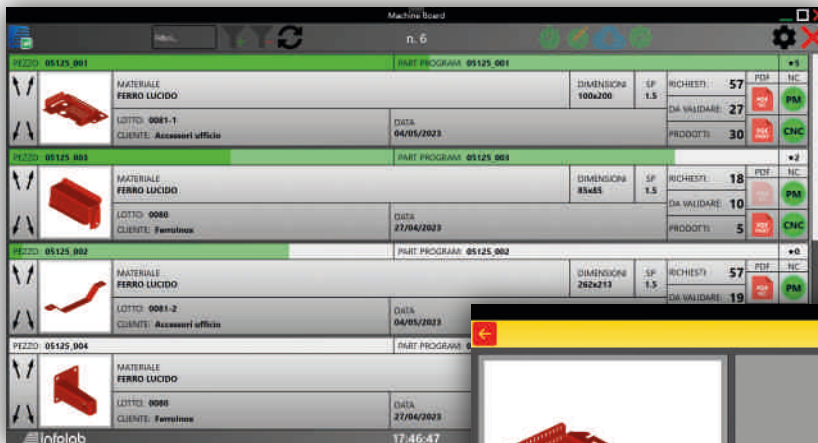
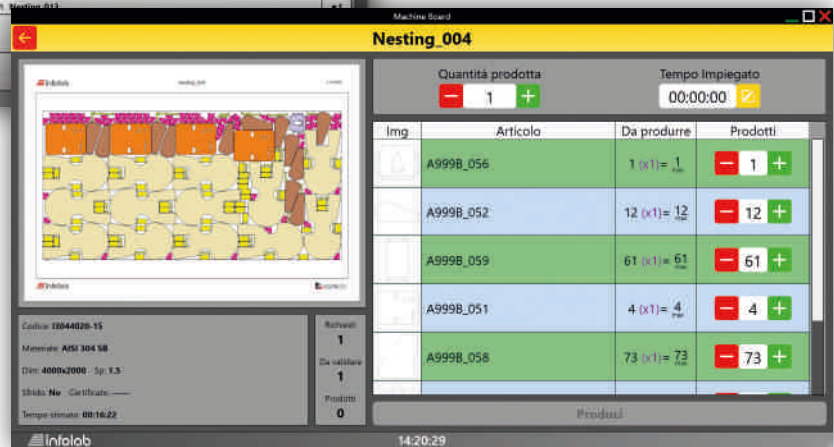


PM Machine board

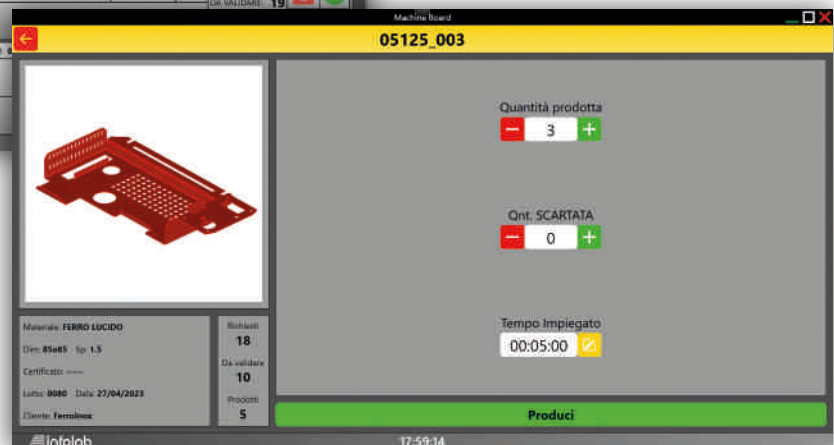
E' un prodotto leggero da collocare a bordo macchina, che interagisce con la piattaforma di Production Manager e permette di visualizzare la lista delle lavorazioni assegnate alla singola macchina. In caso di macchine che gestiscono nesting (es: laser, plasma...) sarà possibile vedere graficamente i nesting da produrre, il dettaglio dei pezzi da realizzare per ogni lamiera, conteggiare i tempi di consuntivo macchina in modo automatico (anche per macchine non collegate 4.0) e dichiarare eventuali pezzi errati che rientreranno subito nel circuito dei pezzi da produrre. In caso di macchine che gestiscono part-program di pezzi singoli (es: piegatrici, pannellatrici...) sarà possibile vedere la lista con le quantità da produrre, i disegni eventualmente associati e i dati della commessa (cliente, data di consegna ecc..). Anche in questo caso potrà essere conteggiato il tempo di produzione in automatico (anche per macchine non collegate 4.0).



Dichiaratore per macchine con Nesting



Dichiaratore per macchine singola parte





► Gestione

- *Ordini fornitori*
- *Offerte clienti*
- *Ordini clienti*
 - *Stato avanzamento Nesting*
 - *Saldaconto automatico articoli prodotti*
 - *Monitor ordini e stato avanzamento produzione*
 - *Documentazione articoli e assiemi*
 - *Part-program macchine utensili*

► Anagrafiche

- *Clienti*
- *Fornitori*
- *Magazzino lamiere e ritagli*
 - *Parti*
 - *Assiemi*

► Statistiche

- *Acquisti materia prima*
- *Ordinato/Venduto per materiale spessore*
- *Ordinato/Venduto per cliente*

Preventivi automatici da CAM di piegatura

Preventivi automatici da CAM di taglio



 **infolab**
www.infolabonline.com